

scroll down for English version

SOPHIE WHETTNALL | *Endless landscape*

Vera Cortês, Agência de Arte

Inauguração dia 7 de Novembro às 22h

De dia 8 de Novembro a dia 6 de Dezembro

Terça a sexta das 11h às 19h

Sábado das 15h às 20h

O trabalho de Sophie Whettnall é uma prática de dar visibilidade, matéria, a *forças* que habitam, subterraneamente, os *lugares* vitais que compõem a nossa relação com o mundo – *lugares* que exigem, para serem habitados, uma ginástica do afecto que possibilita um certo tempo *entre* as imagens e as sensações. Este é um tempo no qual o *segredo* toma corpo e recria em movimento a nossa relação com as imagens. Fala-se, simultaneamente, de um infinitamente pequeno, quase invisível, e de uma grandeza sussurrante que se apresenta enquanto força de vida – uma certa e detalhada *natureza* posta em paisagem interior, em olhar interno, em acontecimento subtil.

Em “Endless Landscape” a natureza é-nos dada na sua potência mais ambígua, provocadora – a montanha, estratificação de camadas geológicas que nos dão a coexistência de tempos em contínua metamorfose – a matéria do humano feita evidência geológica de um tempo *entre* - pura força. Esta *certa natureza* singular é-nos oferecida por Whettnall enquanto matéria vital em tensão, enquanto princípio de procura de uma outra *natureza* – uma natureza *entre dois*, na qual o artifício assume um papel quase demiúrgico. Vídeo, fotografia, desenho, pintura – a montanha ganha uma força nomádica, que surge em cada médium como uma materialidade absolutamente singular. Uma matéria entre o humano e o geológico é aqui receptividade e bifurcação – dá-se a sentir enquanto princípio latente nas próprias coisas – uma densa lava que se revela por camadas.

Nesta exposição, Sophie Whettnall permite-nos retomar velhas discussões sobre o que é a natureza, o que é captá-la ou capturá-la. No entanto, o que importa sobretudo é uma singular proposta em torno da possibilidade de *sentir uma natureza* – a possibilidade de, ao olhar a montanha, mergulharmos numa certa e subtil *respiração do todo*, encontrando no nosso próprio sopro os movimentos imperceptíveis de uma

geologia em devir – os subtis choques que nos revolvem, devolvendo-nos ao mundo enquanto *afectos* – corpos-síntese de tempo. O desenho dá-se então como topografia intensiva de um *ritmo* do encontro.

Cíntia Gil

Patrocinadores:



SOPHIE WHETTNALL | *Endless landscape*

Vera Cortês, Art Agency

Private View: 7th November 10 PM

From the 8th November to the 6th December

Tuesdays to Fridays from 11 AM to 7 PM

Saturdays from 3 PM to 8 PM

The work of Sophie Whettnall is a practice that confers visibility, matter, to the *forces* that surreptitiously inhabit the vital *places* that compose our relationship with the world – *places* that require a flexibility of affections, opening a space for the development of a certain time between images and sensations, in order to be inhabited. This is a time in which the *secret* takes place and recreates, into movement, our relationship with images. One could speak, simultaneously, of an infinitely small, almost invisible, and of a whispering grandness that presents itself as force of life – a specific and detailed *nature* made into an interior landscape, an internal gaze, a subtle occurrence.

In “Endless Landscape”, Nature is offered to us in its most ambiguous power, provocative – the mountain, stratification of geological layers that present us the coexistence of times in continuous metamorphosis – human matter turned into geological evidence, a time *in-between* – pure force. This particular *specific nature* is offered to us by Whettnall in the form of a vital matter in tension, a principle of searching for another *nature* – a nature *between two*, in which artifice assumes an almost demiurgical role. Video, photography, drawing, painting – the mountain gains a nomadic force that comes up in each medium in an absolutely singular materiality. The matter between the human and the geological is here receptivity and bifurcation – it reveals itself as a latent principle in the things themselves – a dense lava that is discovered layer by layer.

In this exhibition, Sophie Whettnall allows us to recuperate old discussions about what nature is, or what is to collect it, or to capture it. However, what is important is, above all, this singular proposition around the possibility of *feeling a nature* – the possibility of, in looking at a mountain, submerging ourselves into a certain and subtle *respiration of completeness*, of finding in our own breath the imperceptible movements of a geology

that is about to become – the subtle vibrations that move us, and that return us to the world whilst *affections* – bodies-synthesis of time. And drawing happens like an intensive topography of the rhythm of the encounter.

Cíntia Gil

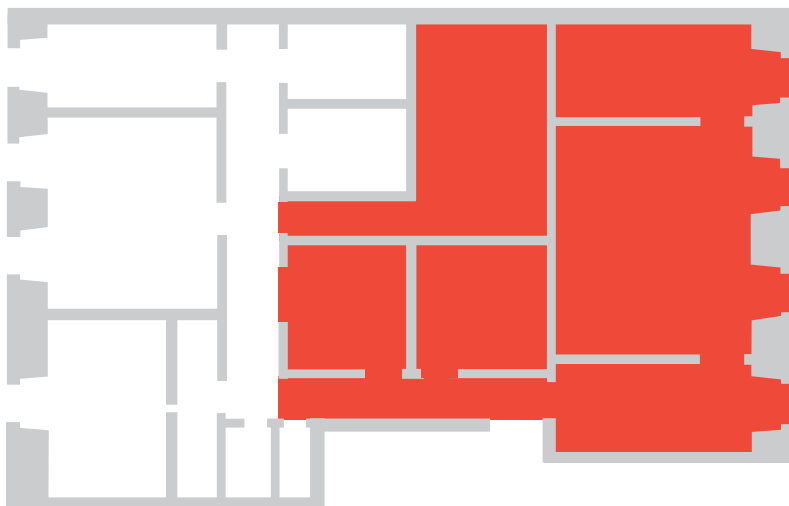
Sponsors:



SOPHIE WHETTNALL

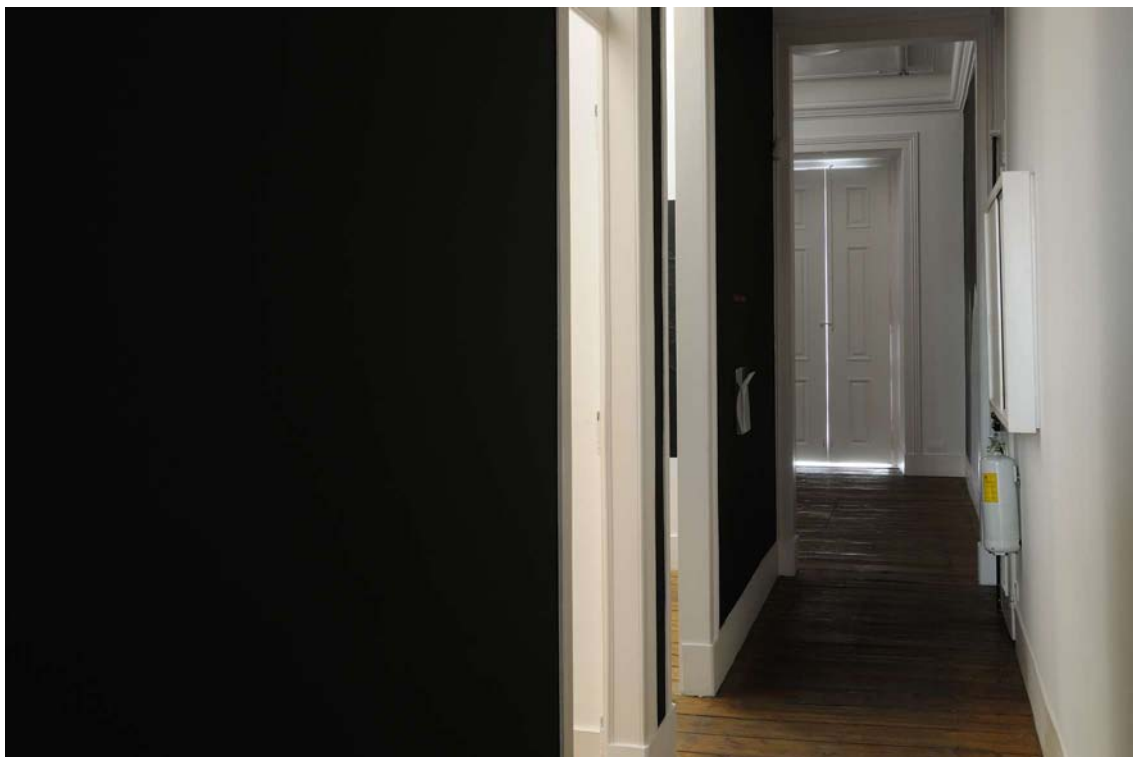
ENDLESS LANDSCAPE

vera cortês, agência de arte
from 7th of november to the 6th of december 2008



SOPHIE WHETTALL

ENDLESS LANDSCAPE



SOPHIE WHETTNALL
ENDLESS LANDSCAPE



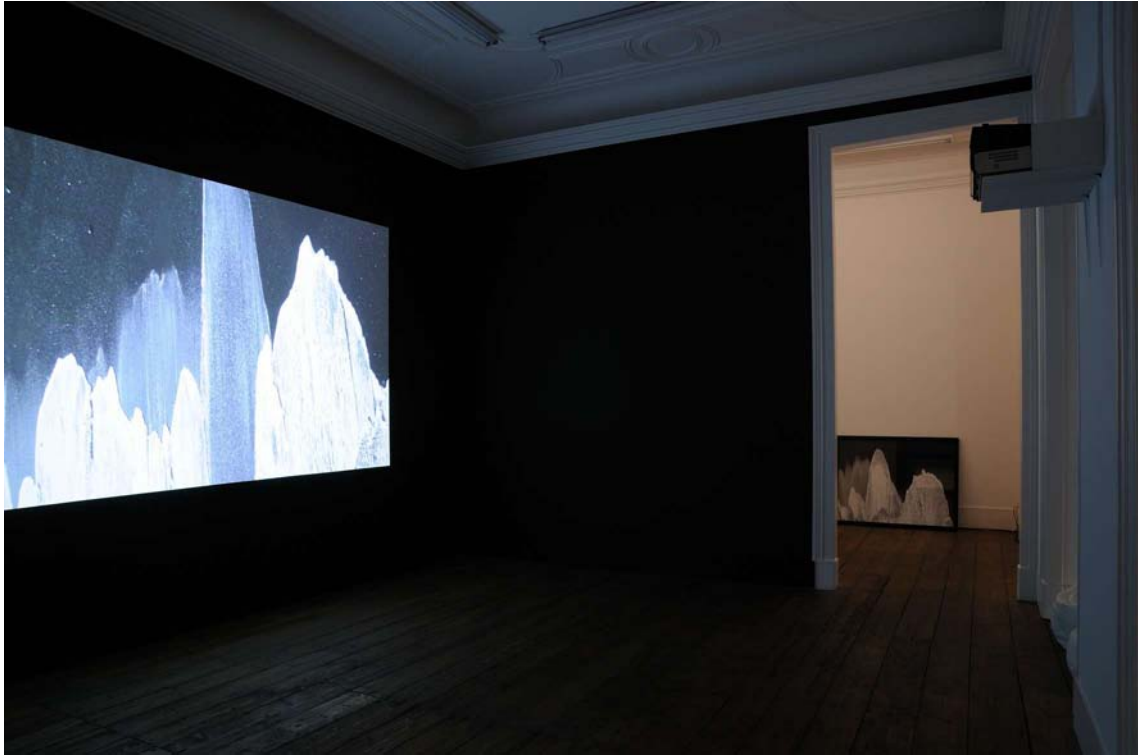
Untitled
2008
site-specific | wallpaper on wall

SOPHIE WHETTALL
ENDLESS LANDSCAPE



SOPHIE WHETTALL

ENDLESS LANDSCAPE



Untitled, 2008

ink on paper, 70 x 100 cm | 5'15" video on plasma with stereo sound |
HDV on blu-ray | c-print on Canson paper, 117 x 87,75 cm

SOPHIE WHETTALL

ENDLESS LANDSCAPE



Untitled
2008
video projection | stereo sound | 3' | HDV on blu-ray | 16/9

SOPHIE WHETTALL

ENDLESS LANDSCAPE



Untitled
2008
site specific drawing | white pencil on wall, fixative

SOPHIE WHETTALL
ENDLESS LANDSCAPE



SOPHIE WHETTNALL
ENDLESS LANDSCAPE



Waterfall 1
2008
90 x 120 cm
c-print on Canson paper

SOPHIE WHETTALL
ENDLESS LANDSCAPE

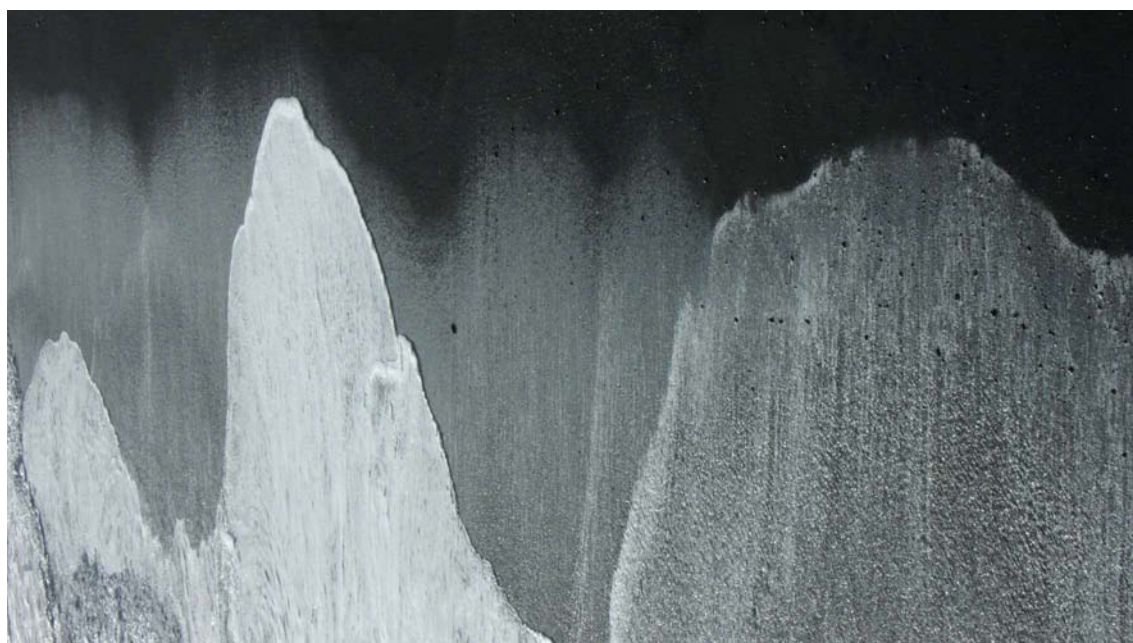


Waterfall 2
2008
90 x 120 cm
c-print on Canson paper

SOPHIE WHETTNALL
ENDLESS LANDSCAPE



Untitled
2008
84,8 x 142,5 cm
c-print on Canson paper



Untitled
2008
84,8 x 142,5 cm
c-print on Canson paper

SOPHIE WHETTALL
ENDLESS LANDSCAPE



Untitled
2008
84,8 x 142,5 cm
c-print on Canson paper

Untitled
2008
84,8 x 142,5 cm
c-print on Canson paper

SOPHIE WHETTALL

ENDLESS LANDSCAPE



Waterfall
2008
2'36" | video projection | HDV em blu-ray